

4. Использование фильтра

- Налейте водопроводную воду в верхнюю емкость фильтра.
- Дождитесь, пока вода самотеком не стечет в нижнюю емкость через фильтрующие картриджи.
- Отфильтрованная вода в нижней емкости готова к употреблению. Очищенную воду сливайте из нижней емкости через кран.



Внимание! Не наливайте в верхнюю емкость воду в объеме, превышающем объем нижней емкости с учетом уже находящейся в ней очищенной воды. Это может привести к переполнению нижней емкости, проливу воды за пределы фильтра и имущественному ущербу.

В процессе эксплуатации скорость протекания воды из верхней емкости в нижнюю может уменьшиться. Это не является неисправностью. Если вы считаете, что скорость фильтрации стала неприемлемо низкой, 1) выкрутите основной многоступенчатый картридж, дождитесь слива из него оставшейся воды и несколько раз встряхните, затем снова установите картридж на прежнее место;

2) извлеките из держателя предфильтр механической очистки и промойте его под струей холодной водопроводной воды, затем снова установите его на место. В результате данных процедур скорость фильтрации должна значительно возрасти. Однако, если этого не произошло, предфильтр и/или основной многоступенчатый картридж исчерпали свой ресурс и требуют замены.

5. Замена сменных элементов

Несмотря на использование самых лучших фильтрующих компонентов, ресурс фильтрующих картриджей ограничен. Ресурс и сроки использования сменных элементов приведены в таблице.

Сменный элемент	Предфильтр механической очистки	Многоступенчатый основной картридж	Минеральные камни
Артикул	K901	K908	K907
Ресурс	1000 л		2000 л
	Но не более 6 месяцев		Но не более 1 года

Ресурс сменных элементов зависит от качества исходной воды. Степень очистки от загрязнений изменяется в процессе эксплуатации. Ограничение ресурса по времени (установление срока службы) связано с опасностью размножения бактерий в фильтрующей среде и в отфильтрованной воде в условиях комнатных температур. Не забывайте вовремя заменять сменные элементы. Помните, новый картридж – это новая жизнь для вашего фильтра! Для замены следует использовать только сменные элементы «Новая Вода», специально предназначенные для данной модели фильтра. Рекомендуем заменять предфильтр механической очистки и основной многоступенчатый картридж одновременно. Рекомендуем также промыть все части фильтра под струей водопроводной воды или в посудомоечной машине во время замены сменных элементов (не забудьте также вывернуть магнитный кран и убрать минеральные камни перед мойкой частей фильтра в этом случае).

Для замены предфильтра механической очистки:

- Откройте держатель предфильтра, извлеките отработавший предфильтр.
- Извлеките новый предфильтр из упаковки, промойте его под струей холодной водопроводной воды и установите его в держатель.
- Закройте держатель.

Для замены основного многоступенчатого картриджа:

- Выверните отработавший картридж из фильтра.
- Извлеките новый картридж из упаковки и вверните новый картридж в соответствующее гнездо фильтра до упора.
- Первые порции очищенной воды могут иметь серый цвет из-за вымывания угольной пыли. Употребление такой воды безопасно, однако, если вы чувствуете дискомфорт при употреблении такой воды, первые 3-5 литров очищенной воды не употребляйте в пищу и слейте или используйте для полива комнатных растений.

Для замены минеральных камней:

- Удалите отработавшие минеральные камни из нижней емкости фильтра.
- Извлеките новый контейнер с минеральными камнями из упаковки, промойте под струей холодной водопроводной воды и поместите в нижнюю емкость фильтра.

6. Предупреждения и рекомендации

- Перед началом использования промойте все части фильтра холодной водопроводной водой.
- При установке магнитного крана не прилагайте излишних усилий при закручивании. Усилие должно быть достаточным для герметизации данного места соединения, но не чрезмерным.
- Сразу после начала использования фильтра не оставляйте его без присмотра на длительное время. Убедитесь, что фильтр собран правильно и отсутствуют течи воды.
- Не наливайте в верхнюю емкость воду в объеме, превышающем объем нижней емкости с учетом уже находящейся в ней очищенной воды.
- Своевременно заменяйте сменные элементы.
- Предохраняйте фильтр и сменные элементы от ударов и падений.
- Содержите фильтр в чистоте.
- Не выставляйте фильтр под прямой солнечный свет.
- Не разбирайте и не восстанавливайте сменные элементы.
- При длительном перерыве в использовании фильтра слейте ранее отфильтрованную воду из нижней емкости, а также первые 2-3 литра отфильтрованной воды из новой порции.
- Не используйте фильтр для очистки микробиологически небезопасной воды или воды неизвестного качества без соответствующей предварительной дезинфекции воды.

7. Хранение

Хранение фильтра производится в упакованном виде, не допуская высушивания, замерзания, действия прямого солнечного света, на расстоянии не менее 1 м от отопительных приборов, при температуре окружающего воздуха не ниже 2°C и не выше 40°C, вдали от веществ с сильным запахом. Гарантийный срок хранения до начала эксплуатации - 2 года с даты производства.

8. Гарантийные обязательства

Предприятие-изготовитель гарантирует исправную работу фильтра при соблюдении правил хранения, эксплуатации, изложенных в настоящей инструкции, в течение 12 месяцев со дня продажи. При отсутствии даты продажи и штампа торгующей организации срок исчисляется с даты производства.

По поводу гарантийного обслуживания просьба обращаться по месту приобретения фильтра либо непосредственно к производителю.

Срок службы фильтра (без сменных элементов) - 5 лет. По окончании срока службы фильтр должен быть выведен из эксплуатации.

Указанные срок службы и гарантийный срок не распространяются на сменные элементы, которые являются расходным материалом. Сроки службы сменных элементов указаны в таблице в разделе «Замена сменных элементов» настоящей инструкции. По окончании срока службы любого из сменных элементов либо исчерпания ресурса (в зависимости от того, что раньше наступит) он должен быть выведен из эксплуатации и заменен на новый.

Производитель освобождается от ответственности в случаях:

- Нарушения потребителем правил хранения и эксплуатации фильтра, изложенных в настоящей инструкции
- Фильтр или его части имеют внешние механические повреждения
- Какой-либо из сменных элементов выработал свой ресурс, но не был своевременно заменен
- Фильтр использовался не по назначению
- Утрачена настоящая инструкция с проставленными датами производства и/или продажи и отсутствуют иные способы установить сроки эксплуатации фильтра
- При использовании потребителем сменных элементов иных производителей
- В других случаях, предусмотренных законодательством.

Фильтр для очистки воды Royal / Prima ТУ 3697-005-45878390-2006

ООО «Фирма «Ратна», Россия, Москва, 105094, ул. Б.Семеновская, д.42/2-2, стр.2.

Служба сервиса и поддержки пользователей: тел. (495) 782-4848

Дата производства:

Штамп продавца:

Дата продажи:



НОВАЯ ВОДА
НОВОЕ КАЧЕСТВО ЖИЗНИ

Фильтры для очистки воды
с минерализацией

Royal

Prima



Руководство по эксплуатации

Уважаемый покупатель!

Благодарим вас за покупку! Пожалуйста, перед началом использования фильтра прочтите эту инструкцию до конца. Сохраните данную инструкцию, чтобы иметь возможность обратиться к ней в будущем.

www.filter.ru

1. Описание и назначение

Фильтр для очистки воды Royal / Prima предназначен для доочистки питьевой водопроводной воды в бытовых условиях (в квартире, офисе, в загородном доме или на даче).

Применение данного фильтра помогает избавиться от неприятного вкуса или запаха водопроводной воды. Входящие в состав фильтра сменные фильтрующие картриджи очищают воду от механических взвесей, многих органических и неорганических соединений и примесей, например, хлорорганических соединений, токсичных металлов, а также умягчают воду.

Особенности конструкции и преимущества:

- Большой объем (идеален для использования в офисе или большой семье).
- Siliconовое кольцо на основном картридже

исключает протекание нефильтованной воды в нижнюю емкость.

- В состав фильтра входят природные камни-минералы с минерализующим и бактерицидным действием.
- Магнитный кран на выходе позволяет структурировать молекулы воды в шестигранные кластеры, что делает водопроводную воду близкой по молекулярной структуре к воде из природных источников, увеличивая тем самым ее биологическую ценность.
- Все части фильтра изготовлены из материалов, допущенных к контакту с пищевыми продуктами.
- Допускается мойка частей фильтра в посудомоечной машине (предварительно перед мойкой извлеките картриджи, минеральные камни и кран). Объем фильтра (общий) – 22 л (модель Royal), 14 л (модель Prima). Температура фильтруемой воды: от +5 до +35°C.

2. Обработка воды

Вода в фильтре последовательно проходит через несколько ступеней очистки и обработки.

Предфильтр механической очистки

Предфильтр изготовлен из полипропилена с характерным размером пор около 5 мкм, что ставит надежный заслон большому количеству механических примесей, содержащихся в водопроводной воде. Предфильтр удаляет из воды взвеси, ржавчину, песок, ил и т.п.

Многоступенчатый основной картридж

Многослойный картридж осуществляет последовательную очистку от целого ряда наиболее распространенных и опасных примесей, могущих содержаться в водопроводной воде. Созданный по принципу «все-в-одном» данный картридж удаляет из воды хлор и его производные, пестициды, нитраты и другие органические и неорганические вещества, тяжелые металлы, растворенное железо, умягчает воду, устраняет неприятный запах и улучшает вкус. В состав картриджа входят высококачественный импрегнированный серебром активированный уголь, изготовленный из экологически чистой скорлупы кокосовых орехов, два сорта ионообменной смолы, камни-минералы и кварцевый песок.

Минеральные камни

Природные камни-минералы высвобождают в воду полезные минеральные соли и кислород, нормализуют уровень кислотности (pH) воды, обладают бактерицидным эффектом, что в совокупности значительно улучшает вкус воды. Минеральные камни абсорбируют тяжелые металлы и токсичные элементы из воды, а также эффективно борются с бактериями благодаря наличию в них природного серебра. Тесты, проведенные в аквариуме с декоративными рыбками, показали, что добавление в аквариум таких минеральных камней снизило концентрацию бактерий в воде на 99%.

Кран с магнитной воронкой

При протекании через магнитное поле, создаваемое постоянными магнитами, встроенными в кран для очищенной воды, вода приобретает упорядоченную шестигонную молекулярную структуру, что делает ее не просто вкусной, но и биологически ценной. Употребление такой воды имеет выраженный оздоровительный эффект.

Результат: вкусная питьевая вода, чай без пленки на поверхности, ароматный кофе, блюда как в лучших ресторанах, безопасное детское питание.

3. Подготовка фильтра к работе

- Распакуйте фильтр и промойте все его части холодной водопроводной водой.

- Соберите фильтр из составных частей согласно приведенной схеме.

- Установите держатель предфильтра, установите предфильтр в держатель (Рис. 1).

- Установите основной многоступенчатый картридж, ввернув его в гнездо до упора. Предварительно ополосните контейнер под струей холодной водопроводной воды.

- Установите магнитный кран, согласно схеме (Рис. 3), поставив силиконовые прокладки (b, c) с обеих сторон от отверстия в стенке нижней емкости. Осторожно: не прикладывайте излишнее усилие при закручивании гайки. Усилие должно быть достаточным для герметизации данного места соединения, но не чрезмерным!

- Положите контейнер с минеральными камнями в нижнюю емкость (Рис. 4). Предварительно ополосните контейнер под струей холодной водопроводной воды.

- Составьте все части фильтра согласно схеме (Рис. 5)

- Наберите водопроводную воду в верхнюю емкость фильтра. Вода самотеком начнет перетекать из верхней емкости в нижнюю, проходя через предфильтр и основной фильтрующий картридж. (Рис. 6) Первые порции очищенной воды могут иметь серый цвет из-за вымывания угольной пыли.



Внимание! Не наливайте в верхнюю емкость воду в объеме, превышающем объем нижней емкости с учетом уже находящейся в ней очищенной воды. Это может привести к переполнению нижней емкости, проливу воды за пределы фильтра и имущественному ущербу. Не оставляйте фильтр на длительное время без присмотра в первые несколько часов после ввода в эксплуатацию: убедитесь в правильности его сборки и герметичности всех соединений.

Употребление такой воды безопасно, однако, если вы чувствуете дискомфорт при употреблении такой воды, первые 3-5 литров очищенной воды не употребляйте в пищу и слейте или используйте для полива комнатных растений. Скорость фильтрации первых порций воды может быть нестабильной. Скорость фильтрации быстро нормализуется в результате регулярного использования.

Схема сборки фильтра Royal

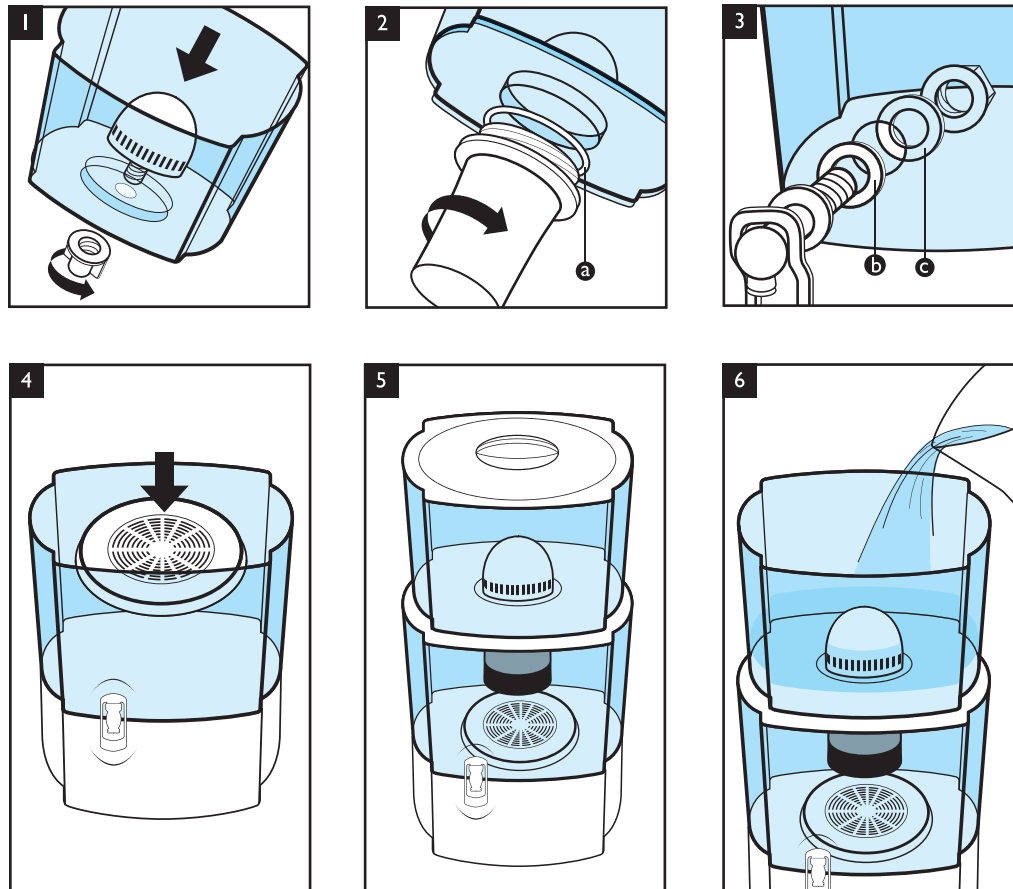


Схема сборки фильтра Prima

